

índex

GUIA DE RECURSOS

Tràmits bàsics	1
Salut	2
Educació	3
Formació ocupacional	4
Treball	5
Serveis socials	6
Atenció a la dona	7
Infància, adolescència	8
Juventut	9
Habitatge	10
Llengua	11
Lleure i cultura	12



TRÀMITS BÀSICS

1.1 EMPADRONAMENT

És necessari per a obtenir la targeta sanitària, matricular els infants a l'escola, per a l'atenció social, per sol·licitar l'arrelament social o laboral, per fer el reagrupament familiar. Si no tens domicili fix, tens dret a empadronar-te.

1.2 INFORME D'ARRELAMENT

És un informe emès per la Generalitat de Catalunya que acredita el grau de integració per accedir a l'arrelament social. Cal acreditar tres anys de permanència continuada a Espanya, el coneixement de les llengües oficials i presentar un contracte de treball d'un any, entre d'altres.

1.3 INFORME DE DISPONIBILITAT D'HABITATGE

És un informe que acredita l'adequació d'un habitatge per a les sol·licituds de reagrupament familiar, i per a la renovació de les autoritzacions de residència en virtut del reagrupament familiar en els casos en que el reagrupant ha canviat de domicili habitual.

1.4 TRAMITACIONS AL REGISTRE CIVIL

Els naixements, les defuncions, les inscripcions de matrimonis i les nacionalitats es tramiten al Registre Civil: pl. Duc de Medinaceli, 3.

1.5 CARNET DE CONDUIR

Si tens carnet del teu país, després dels primers sis mesos de residència, hauràs d'obtenir el permís espanyol, prèvia comprovació dels requisits i superació de les proves corresponents, a excepció dels nacionals dels països amb els quals Espanya hagi signat un conveni de bescanvi.

El bescanvi ha de sol·licitar-se a la Prefectura de Trànsit.

L'empadronament i els informes d'arrelament i de disponibilitat d'habitatge es tramiten a les Oficines d'Atenció al Ciutadà (OAC).
Pl. Major de Nou Barris, 1 (Seu del Districte). Tel. 010

Orientació en temes d'estrangeria:

Local de 9 Barris Acull

Via Favència, 288 A. Tel. 93 276 89 96

Centre Cívic Zona Nord

Av. Rasos de Peguera, 25. Tel. 93 276 99 50

Centre Cívic Can Basté

Pg. Fabra i Puig, 274. Tel. 93 420 66 51

Punt d'Assessorament Energètic de Nou Barris. Casal de Barri Verdun.
C/ Luz Casanova, 4

SAIER: C/Tarragona, 141 (amb cita prèvia) / Tel. 93 256 27 00
de dilluns a dijous de 9 a 19 h, divendres de 9 a 14 h

SOJ: Av. Carrilet, 3 - Edifici D, 1ª planta. 08902 L'Hospitalet de Llobregat. Cal demanar cita prèvia. Tel. 93 422 15 45

S.O.S. Racisme: Servei d'Atenció i Denúncia per a les Víctimes de Racisme i Xenofòbia. Tel. 93 412 60 12

OMIC (Oficina Municipal d'Informació al Consumidor): Ronda Sant Pau, 43-45. Tel. 93 402 78 41

APE Aliança contra la pobresa energètica www.pobresaenergetica.es
Federació d'AV de Barcelona C/Obradors, 6-8 baixos



2.1 TARGETA SANITÀRIA

Serveix per accedir a l'atenció sanitària gratuïta. Per demanar la TSI per primera vegada anar l'INSS (c/ Marie Curie, 22 Tel. 93 427 02 02) on us lliuraran un document on s'especificarà la vostra condició respecte al Sistema Nacional de Salut. Amb aquest document haureu d'anar al centre d'atenció primària (CAP) on us haureu d'identificar i emplenar el formulari de sol·licitud. Informació al 93 403 85 85.

2.2 CENTRES D'ATENCIÓ PRIMÀRIA - AMBULATORIS (CAP)

Servei sanitari atès pels metges i metgesses de capçalera, pediatres i altres professionals sanitaris i assistencials (infermeria, treball social, atenció a l'usuari) que treballen en equip. Des del CAP t'adrecen als especialistes adients. L'únic tràmit d'accés és la presentació de la targeta sanitària.

2.3 URGÈNCIES SANITÀRIES

Sanitat Respon 24 hores. Tel. 902 111 444. És atès per professionals i només costa el preu d'una trucada metropolitana. Et poden atendre en diversos idiomes. Tel. 061 (ambulàncies).

2.4 ALTRES RECURSOS BÀSICS DEL SISTEMA SANITARI

Al teu CAP t'informaran d'altres serveis i centres: salut mental infantil juvenil i d'adults; drogodependències; malalties tropicals; salut reproductiva i sexual de les dones.

CAP CIUTAT MERIDIANA C/ Sant Feliu de Codines, 2. Tel. 93 350 88 89
CAP GUINEUETA Pg. Valldaura, 135. Tel. 93 274 95 34
CAP CHAFARINAS (Trinitat Nova) C/ Chafarinas, 2. Tel. 93 354 22 22
CAP ROQUETES C/ Garigliano, 23. Tel. 93 276 80 68
CAP RIO DE JANEIRO (Prosperitat, Verdum i Porta) Av. Rio de Janeiro, 83. Tel. 93 276 99 00
CAP TURÓ C/ Cadí, 58. Tel. 93 407 40 55
CAP COTXERES (Vilapicina - Torre Llobeta, Turó de la Peira, Porta i Congrés) Av. Borbó, 18. Tel. 93 243 89 89

HOSPITAL GENERAL DE LA VALL D'HEBRON

(Hospital de referència de Nou Barris)
Pg. Vall d'Hebron, 119-129. Tel. 93 489 30 00 – 93 274 60 00

CENTRE DE SALUT MENTAL DE NOU BARRIS

Pg. Valldaura, 214. Tel. 93 353 84 22

Emili Roca, 34 baixos. Tel. 93 408 31 82

CENTRE D'ATENCIÓ I SEGUIMENT DE DROGODEPENDÈNCIES DE NOU BARRIS.

Via Favència, 379, baixos. Tel. 93 354 02 19
SAPPIR. Atenció psicològica per indicació dels treballadors socials. C/ Vila i Vilà, 16. Tel. 93 324 88 94

ASSOCIACIÓ SALUT I FAMÍLIA. Orientació jurídica i suport psicològic gratuït per a dones. Derivació a metges per a estrangers sense TSI. Via Laietana, 40, 1er 2a. Tel. 93 268 24 53

Servei d'Atenció a la Migració SATMI. Via Laietana, 19 ent. B. Assistència en salut mental especialitzat en migracions. Tel. 93 319 64 56



3.1 INFORMACIÓ GENERAL

És obligatòria i gratuïta l'escolarització de tot l'alumnat, independentment de la situació legal, des dels 6 anys fins als 16 anys.

La preinscripció s'ha de fer en el centre triat en primer lloc en les dates indicades pel Departament d'Educació. Els nouvinguts poden demanar la inscripció en arribar, encara que el curs escolar ja hagi començat. Han d'adreçar-se a la oficina del Consorci d'Educació de Barcelona. Les famílies no hauran de realitzar cap aportació econòmica pel concepte de reserva de lloc escolar.

Hi ha ajuts per a menjadors escolars i per a materials didàctics, que s'atorguen als centres d'acord amb les necessitats i disponibilitats.

3.2 ESCOLES D'ADULTS

Formació per a majors de 16 anys.

Formació instrumental; obtenció del Graduat en Educació Secundària Obligatòria (ESO); preparació per a les proves d'accés als cicles formatius professionals i universitaris; estudis no reglats: idiomes (català, castellà, anglès), informàtica i altres matèries.

3.3 CONVALIDACIÓ, HOMOLOGACIÓ I RECONeixEMENTS DE TÍTOLS

Per donar vàlida a l'Estat espanyol als títols acadèmics de les persones nouvingudes.

Adreçar-se a Delegació Ministeri d'Educació.

CONSORCI D'EDUCACIÓ DE BARCELONA

Pl. Urquinaona, 6, cantonada c/ Roger de Llúria. Tel. 93 551 10 00 i 93 551 10 50 (consultes especialitzades)

010 i 012 (per a consultes generals)

Llista de centres públics (bressol, primària, secundària, escoles d'adults): pàgina següent d'aquesta fitxa.

Més informació sobre altres estudis públics i privats:

www10.gencat.net/pls/ense_ensenyam/p01.menu

o trucant al Consorci

Per a obtenir informació dels requisits, documentació i tramitació de convalidacions i homologacions de títols:

<http://www.mecd.gob.es/educacion-mecd/servicios/homologaciones.html>

DELEGACIÓ MINISTERI D'EDUCACIÓ

C/ Bergara, 12. Tel. 93 520 96 03

SAIER/AMIC - Acompanyament homologació títols estrangers.

Rambla de Santa Mònica, 10. Tel: 93 304 68 42 i Av. Paral·lel, 202 Tel: 93 256 37 95

SARU - Servei d'Acompanyament al Reconeixement Universitari.

Pl. Bonsuccés, 5-6. Tel. 93 552 69 89

**BRESSOL****Ciutat Meridiana**

LA MUNTANYA 93 353 12 15

AQUÈDUCTE 93 350 79 38

Roquetes

EL TORRENT 93 353 55 20

PLA DE FORNELLS 93 359 83 50

Canyelles

EL VENT 93 427 37 45

NENES I NENS 93 427 31 67

Guineueta

L'ARGIMON 93 350 57 48

Prosperitat

RALET 93 359 77 93

COLOMETA 93 354 01 72

Trinitat Nova

L'AIRET 93 354 85 61

Porta

CIUTAT DE MALLORCA

93 359 38 54

CAN DRAGÓ 93 408 42 38

Turó de la Peira

TURÓ 93 407 19 50

CEIP**Ciutat Meridiana**

ELISENDA MONTCADA 93 359 29 41

FERRER I GUÀRDIA 93 350 74 86

MESTRE MORERA 93 350 66 00

Vallbona

CIUTAT COMTAL 93 359 29 42

Canyelles

TOMÀS MORO 93 427 26 67

Guineueta

ÀGORA 93 359 62 80

MARINADA 93 354 36 16

ORIOI MARTORELL 93 350 39 17

Verdum

AIGUAMARINA 93 354 13 02

Roquetes

ANTAVIANA 93 353 87 93

GAUDÍ 93 354 39 82

SANT ANTONI MARIA CLARET 93 354 65 04

Trinitat Nova

SANT JORDI 93 354 95 81

SANT JOSEP ORIOI 93 354 69 71

Prosperitat

MERCÈ RODOREDA 93 353 82 17

TIBIDABO 93 359 47 45

SANTIAGO RUSIÑOL 93 354 24 10

PROSPERITAT 93 350 36 04

VÍCTOR CATALÀ 93 359 09 46

Turó de la Peira

CALDERÓN DE LA BARCA 93 408 46 51

EL TURÓ 93 429 53 84

Porta

PALMA DE MALLORCA 93 350 72 82

SPLAI 93 340 40 10

Vilapicina

TIMBALER DEL BRUC 93 352 29 51

IES**Torre Baró**

PABLO R. PICASSO 93 350 03 08

Guineueta

ORIOI MARTORELL 93 350 39 17

LA GUINEUETA 93 359 34 04

Prosperitat

GALILEO GALILEI 93 354 30 11

SANT ANDREU 93 350 76 66

Trinitat Nova

ROGER DE FLOR 93 359 25 00

Turó de la Peira

BARCELONA-CONGRÉS 93 358 55 59

JOSEP PLA 93 357 03 70

Vilapicina

MANUEL CARRASCO I FORMIGUERA 93 3575254

Porta

FLOS I CALCAT 93 354 29 61

VALLDEMOSSA 93 352 01 52

CENTRES DE FORMACIÓ D'ADULTS**AFA CIUTAT MERIDIANA** (Ciutat Meridiana)

C/ Perafita, 1-3. Tel. 93 359 45 66

CFA CANYELLES (Canyelles)

C/ Juan Ramón Jiménez, 14. Tel. 93 428 59 04

CFA FREIRE (Verdum)

Via Favència, 254. Tel. 93 353 44 19

AFA PROSPERITAT (Prosperitat)

C/ Joaquim Valls, 82. Tel. 93 354 52 16

AFA MADRID (Turó de la Peira)

C/ Aneto, 15 / Peñalara, s/n. Tel. 93 407 14 31

CFA TRINITAT VELLA Trinitat Vella (Sant Andreu)

C/ Madriguera, 38-42. Tel. 93 311 93 57



4.1 PROGRAMES DE QUALIFICACIÓ PROFESSIONAL INICIAL (PQPI)

S'adrecen als nois i les noies que finalitzen l'etapa de l'ensenyament secundari obligatori sense haver obtingut el títol de graduat/ada en educació secundària obligatòria (ESO). Han de tenir 16 anys o complir-los abans del 31 de desembre de l'any d'inici del programa. La finalitat d'aquests programes és proporcionar una formació bàsica i professional que faciliti la incorporació al món laboral o la continuïtat de l'itinerari formatiu, especialment en la formació professional específica de grau mitjà, un cop superada la prova d'accés. Els programes també donen opció, als joves que ho desitgin, de fer una formació complementària per tal d'obtenir el títol de graduat/ada en ESO. L'objectiu és que tots i totes les alumnes assoleixin competències professionals pròpies d'una qualificació de nivell 1 dins l'estructura actual del Catàleg nacional de qualificacions professionals i de la formació professional, com també que tinguin la possibilitat d'una inserció sociolaboral satisfactòria i amplii les seves competències bàsiques per prosseguir estudis en els diferents ensenyaments.

4.2 PLA JOVE FORMACIÓ-OCUPACIÓ AJUNTAMENT DE BARCELONA

El Pla Jove Formació-Ocupació del Consorci d'Educació de Barcelona col·labora amb Barcelona Activa, l'Institut d'Educació i la Regidoria de Joventut, amb una finalitat bàsica: afavorir els processos de transició d'aquells nois i noies de la ciutat que, un cop finalitzada l'etapa formativa de secundària obligatòria, podrien abandonar el sistema escolar sense cap titulació.

El Pla Jove Formació-Ocupació és un recurs que facilita el seguiment individual per tal de garantir l'aprofitament dels recursos i l'èxit de l'acció.

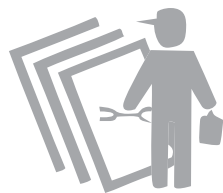
PQPI

http://www.edubcn.cat/ca/suport_educatiu_recursos/orientacio_transicions/pqpi

Institut Roger de Flor C/ de Pedrosa, s/n. Tel. 93 359 25 00
IES La Guineueta C/ Artesania, 53-55. Tel. 93 359 34 04
Escola d'Hoteleria i Turisme de Barcelona C/ del pintor Alsamora, 3. Tel. 93 408 00 18

Pla Jove Formació-Ocupació de Nou Barris

C/ Teide, 20 Tel. 93 291 68 24
http://www.edubcn.cat/ca/suport_educatiu_recursos/orientacio_transicions/plajove



5.1 SERVEI D'OCUPACIÓ DE CATALUNYA (SOC)

És el servei de la Generalitat de Catalunya que gestiona les ofertes de treball a través de les oficines de treball de la Generalitat (OTG). Hi pots consultar ofertes de treball, demanar una entrevista personalitzada, perquè s'analitzi el teu perfil professional, informar-te sobre cursos de formació professional ocupacional, etc.

Per accedir-hi és necessari tenir regularitzada la situació de residència i estar inscrit en el Servei.

5.2 SEGURETAT SOCIAL

L'Institut Nacional de la Seguretat Social és el sistema públic de protecció social de l'Estat espanyol. Cobreix situacions de malaltia, d'accidents laborals, de jubilació, de viduïtat, d'orfanat, d'invalidesa, etc.

Qualsevol persona que tingui permís de treball i contracte laboral ha d'estar inscrit a la Seguretat Social. Ho has de fer tu, si treballes per compte propi, o el teu contractant. Per verificar si t'han donat d'alta a la Seguretat Social, cal que sol·licitis un informe de vida laboral; pots trucar al 901 502 050, o adreçar-te a l'oficina d'informació més propera.

5.3 BARCELONA ACTIVA

És l'agència de desenvolupament local de l'Ajuntament de Barcelona, que promou l'ocupació i dona suport als emprenedors.

Disposa de programes d'orientació i inserció laboral, conjuntament amb el SOC, per a aturats i aturades.

OTG Guineueta (Nou Barris)

Pg. Valldaura, 202-204. Tel. 93 276 82 50

BARCELONA ACTIVA (Seu Central)

C/ Llacuna, 162-164. Tel. 93 401 98 99 / 93 401 97 77

SEGURETAT SOCIAL Nou Barris

C/ Marie Curie, 22. Tel. 93 407 25 32

ALTRES ENTITATS I INICIATIVES

Punt de defensa de drets laborals de Nou Barris. C/ Vilalba dels Arcs, 39.
Tel. 932 346 121

Incorpora:

- **Fundació Privada Trinijove.** Joves. C/ Tucumán, 21 local 933 602 356
- **Centre Cruïlla.** Joves. C/ Pedraforca, 2-6 933 595 576
- **Andròmines.** C/Cuba, 24. 93 274 06 27

• **Oficina de drets socials de Nou Barris.** Assessoria i orientació laboral (gratuït). Contra la precarietat. Dijous de 19 a 21 h. Pge. Urrútia, 125.
Tel. 609 522 295

• **Benallar.** Cursos d'inserció laboral. C/ Sost-tinenet Navarro, 18.
Tel. 93 268 80 15

• **Formació i treball.** Cursos de formació ocupacional.
C/ Llull, 430. Tel. 93 303 41 00



6.1 CONSORCI DE SERVEIS SOCIALS DE BARCELONA (Generalitat /Ajuntament)

La seva finalitat és el desenvolupament dels serveis, els establiments i els programes i les activitats de prevenció, atenció i promoció social.

6.2 CENTRES MUNICIPALS D'ATENCIÓ PRIMÀRIA

Són els llocs d'accés directe: treballadors socials, educadors, psicòlegs i advocats, assessoren i fan gestions per facilitar solucions als problemes d'exclusió social de persones amb dificultats econòmiques, familiars, amb discapacitat, etc. Tramiten l'accés a prestacions i recursos econòmics.

6.3 OFICINES DE BENESTAR SOCIAL (OBS)

Són oficines de la Generalitat que faciliten informació per a tràmits administratius relacionats amb l'àmbit dels serveis socials. L'accés és directe.

6.4 CENTRE MUNICIPAL D'URGÈNCIES SOCIALS

Servei d'atenció social permanent les 24 hores del dia tots els dies de l'any que atén les urgències socials.

6.5 MENJADORS I ALBERGS MUNICIPALS

Especialment per a persones derivades pels serveis socials. Altres persones, amb un document amb fotografia, poden anar-hi tres vegades, sempre que hi hagi lloc. Per a persones no derivades: abans de les 12.30 dinar i de 18 h a 20 h sopar.

6.6 BANC D'ALIMENTS

Amb derivació de l'assistenta social.

CONSORCI DE SERVEIS SOCIALS DE BARCELONA

(Direcció de serveis): C/ Bruc, 90-92 baixos. Tel. 93 467 87 33

CENTRES D'ATENCIÓ DE SERVEIS SOCIALS DE NOU BARRIS:

Roquetes, Trinitat Nova i Canyelles: C/ Vidal i Guasch, 76-78

Guineueta, Verdum i Prosperitat: C/ Enric Casanovas, 73

Porta, Vilapicina i Torre Llobeta: C/ Selva, 57

Zona Nord: Av. Rasos de Peguera, 25

Tel. general: 93 256 43 20 / 21 - 93 619 73 11

SERVEIS SOCIALS DE CÀRITES:

C/Alexandre Galí 46-48, baixos. Tel. 93 408 63 37 (cita prèvia)

OBS DE NOU BARRIS:

CIUTAT MERIDIANA C/ Vallcivera, 12 Tel. 93 359 17 04

GUINEUETA C/ Lorena, 57-59. Tel. 93 359 18 54

Tel. Oficina central 93 483 10 00

CENTRE MUNICIPAL D'URGÈNCIES SOCIALS

Tel. 900 703 030 (gratuït)

ALBERGS I MENJADORS MUNICIPALS

Centre Residencial de primeres atencions Nou Barris:

C/ Marie Curie, 20. Tel. 93 276 05 39. Accés directe de 20 a 9h.

Centre Meridiana: Av. Meridiana, 197. Tel. 93 408 45 43

Menjador Social Navas: Av. Meridiana, 238-240. T

el. 93 351 72 20

Menjador Social Paral·lel : Av.Paral·lel, 97 bis.Tel. 93 441 62 12

DIRECCIÓ GENERAL D'ATENCIÓ A LA INFÀNCIA I ADOLESCÈNCIA

(DGAI): Av. Paral·lel, 50-52. Tel. 93 483 10 00. Urgències 900 300 777



7.1 SERVEIS SOCIALS D'ATENCIÓ PRIMÀRIA A LA DONA

Servei municipal d'informació, assessorament i orientació. Suport psicològic. Gestió de recursos socials.

7.2 LÍNIA D'ATENCIÓ PERMANENT A DONES EN SITUACIÓ DE VIOLÈNCIA (Consorti de Serveis Socials)

016 Servei telefònic gratuït i confidencial que atén les demandes d'informació, d'assessorament per a les dones que pateixen situacions de violència domèstica. Atès per professionals (psicologia, advocacia, etc.) que si convé contactaran amb els serveis d'emergència.

Cases d'acolliment per a dones en situació de violència de gènere.

Pisos pont, temporals, per a dones en situació de violència domèstica.

7.3 EQUIP D'ATENCIÓ A LES DONES (EAD)

Orientació personalitzada i grupal. Assessorament jurídic. Tallers.

7.4 ACCIÓ CONTRA LA VIOLÈNCIA DOMÈSTICA

Informació, orientació, assessorament legal i acompanyament.

7.5 ALTRES RECURSOS

· **Associació Salut i Família:** diversos programes d'orientació jurídica i psicològica gratuïta, de trobada entre dones, d'informació i suport en salut per a dones. Àrea de maternitat en risc: salut reproductiva de col·lectius en situació vulnerable. Per demanar cita, ha de trucar la persona afectada perquè li demanaran dades personals.

· **Surt:** programes per facilitar el procés d'incorporació de les dones al mercat de treball. Té també un projecte de mediació i interculturalitat.

SARA (violència masclista). Marie Curie, 16 Tel. 93 291 59 10 urgències directament de dilluns a divendres de 9 a 17 hores. Fora d'horari (CUESB) Llacuna, 25. Tel. 900 70 30 30.

SERVEIS DE NOU BARRIS

Roquetes, Trinitat Nova i Canyelles: C/ Alcàntara, 22

Guineueta, Verdum i Prosperitat: C/ Enric Casanovas, 73

Porta, Vilapicina i Torre Llobeta: C/ Selva, 57

Tel. general: 93 619 73 11

PIAD Pça. Major de Nou Barris, 1 Tel. 936 197 311

ACCIÓ CONTRA LA VIOLÈNCIA DOMÈSTICA Centre Cívic Can Basté, pg. Fabra i Puig, 74 Tel. 93 420 66 51 / 93 357 51 11

ALTRES RECURSOS:

· **Associació Salut i Família.** Via Laietana, 40. Tel. 93 268 24 53

· **Surt.** C. Guàrdia 14, baixos. Tel. 93 342 83 80

· **Servei Orientació Jurídica (SOJ) Institut Català de la Dona.**

Pl. de Pere Coromines, 1. Tel. 93 495 16 00

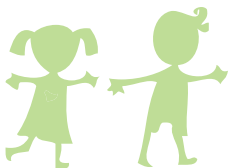
· **Abits.** Servei d'atenció i mediació al carrer.

C/ València, 344 Tel. 900 722 200 / 932 564 456

· **Moviment per la Pau.** C/ Pere Vergès, 1 – Edifici Piramidó –

Local 9.10. Tel. 93 305 71 73

· **Mediació familiar.** C/ Pau Claris, 158, 4º. Tel. 93 567 44 84



8.1 DIRECCIÓ GENERAL D'ATENCIÓ A LA INFÀNCIA I L'ADOLESCÈNCIA (DGAIA)

Estableix les directrius i la programació per a l'atenció, promoció del benestar, protecció i tutela dels menors desemparats, mitjançant l'assumpció de la guarda o de la tutela i l'assignació de les mesures o els recursos adients per a cada menor.

8.2 EQUIPS D'ATENCIÓ A LA INFÀNCIA I L'ADOLESCÈNCIA (EAIA)

Equip de professionals: psicologia, pedagogia i social. Prevenció i seguiment d'infants i adolescents, en situació de risc social, i de les famílies.

Telèfon maltractament infantil 900 300 777.

8.3 CASALS INFANTILS, LUDOTEQUES, ESPLAIS, AGRUPACIÓ D'ESCOLTES

Equipaments i espais per als infants i adolescents.

DIRECCIÓ GENERAL D'ATENCIÓ A LA INFÀNCIA I ADOLESCÈNCIA (DGAIA)

Avinguda del Paral·lel, 50-52 (Edifici Santa Madrona) 93 483 10 00

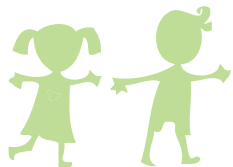
INFÀNCIA RESPON Tel. 900 300 777

EQUIP D'ATENCIÓ A LA INFÀNCIA I ADOLESCÈNCIA DE NOU BARRIS

C/ Luz Casanovas, 11 Tel. 93 256 47 00

CASALS, LUDOTEQUES, ESPLAIS...

Adreces a la pàgina següent d'aquesta fitxa.



CASALS INFANTILS, LUDOTEQUES MUNICIPALS

- **Casal Infantil Ciutat Meridiana.** C/ Vallcivera, 1. Tel. 658 32 51 72
- **Casal infantil Vallbona.** C/ Pujalt, 6. Tel. 93 353 78 98
- **Ludoteca la Guineu.** C/ Tissó, 66. Tel. 93 353 02 43
- **Servei Obert d'Infància i Adolescència Roquetes.**
C/ Vidal i Guasch, 76-78. Tel. 93 359 98 00
- **Punt de Dinamització Infantil Canyelles.**
C/ Miguel Hernández, 11. Tel. 93 353 02 43
- **Racó de joc.** C/ Formentera, s/n. Tel. 93 353 02 43
- **Espai infantil Casal Barri Prosperitat.**
Pl. Àngel Pestaña, s/n. Tel. 93 353 86 44
- **Casal Infantil Trinitat Nova "El Desván".**
C/ Vilareal, 7-9. Tel. 93 353 48 15
- **Grup Muntanyés.** C/ Viladrosa, 98. Tel. 93 276 17 66
- **Ludoteca Sóller.** Pg. Ciutat de Mallorca, 31 Tel. 93 353 80 39
- **Espai Familiar Racó de Joc.** Escola Santiago Rusiñol. Pg. Valldaura, 261. Tel. 93 354 24 10, coordina Casal de Joves de Prosperitat

ESPLAIS, AGRUPACIÓ D'ESCOLTES

- **Esplai Disbauxa.** C/ Sant Quirze Safaja, 3. Tel. 93 353 73 59
- **Ass. l'Espill.** C/ Andrax, 9 B. Tel. 627 970 951
- **Associació Esportiva i Educativa Dinàmic.**
C/ Sant Iscle, 35-43 a. Tel. 93 357 35 19
- **Associació Juvenil Tronada.** C/ Beret, 83. Tel. 676 988 239
- **Centre d'esplai Druida.** C/ Formentera, s/n. Tel. 663 958 136
- **Centre d'esplai Guineueta.** Pl. Ca n'Ensenya, 4. Tel. 93 359 40 00
- **Centre d'esplai Tramuntana.** C/ Estudiant, 26. Tel. 93 302 61 03
- **Centre obert Ciutat Meridiana / Don Bosco.**
C/ Pedraforca, 2-6. Tel. 93 359 55 76
- **Esplai Barcanova - Gsis.**
C/ Escultor Llimona, 46, baixos. Tel. 93 429 96 76
- **Mij Santa Engràcia Agrupament escolta Charles Foucoult.**
Pl. Santa Engràcia, 1. Tel. 93 354 06 16
- **Agrupament escolta i guia Santa Eulàlia.** C/ Estudiant, 1. Tel. 93 340 34 50
- **Agrupament escolta Samargantha.** C/ Turó Blau, 12. Tel. 93 276 26 24
- **Associació Ubuntu.** C/ Perafita, 48 Tel. 649 352 035
- **Coordinadora infantil.**
Pl. Àngel Pestaña, s/n (Casal de barri Prosperitat). Calendari de festes, campanya de joguines de Nadal, formació, esplai...



9.1 PUNT INFO JOVE NOU BARRIS (PIJ Nou Barris)

Servei per joves de 12 a 35 anys on podràs trobar tota aquella informació que t'interessa de cursos i tallers, recerca de feina, lloguer de pisos compartits, formacions, estudis i homologacions, estudis a l'estranger, organitzacions d'atenció a pesones migrades, salut, sexualitat, serveis socials, ...

9.2 AQUÍ T'ESCOLTEM NOU BARRIS

Servei per joves de 12 a 20 anys.

- **Activitats grupals, tallers i espais de reflexió**, on poder parlar de sentiments i emocions, on resoldre conflictes, i treballar l'autoestima, el respecte, l'assertivitat...
- **Un servei d'atenció individual i confidencial** on t'oferiran ajuda, t'escoltaran i atendran, oferint-te suport professional i conjuntament podreu valorar i treballar perquè et trobis millor!

9.3 CASALS DE JOVES

Projectes col·lectius del territori on es promou la participació i els projectes de joves. Allà trobaràs tallers, bucs d'assaig, informació d'activitats i molts projectes on participar o per proposar.

ESPAI JOVE LES BASSES

C/Teide, 20 Tel. 932 563 600, lesbasses.org

Tallers per joves de 12 a 29 anys, bucs d'assaig, sales de ball i estudi, espai de trobada, auditori amb programació cultural, orientació en formació i ocupació.

- **PIJ Nou Barris:** 932 563 602 pijnoubarris@bcn.cat. Dimarts, dijous i divendres de 10 a 14h i de dilluns a dijous de 16 a 20h. Els dijous, de 16 a 20h, ens trobaràs també fent atenció al Centre Cívic de la Zona Nord.
- **Aquí T'escoltem Nou Barris tallers i activitats:** [whatsapp 652 798 791](https://www.whatsapp.com/channel/00299800000000000000) lesbasses_aquitescoltem@bcn.cat. De dilluns a dijous de 16 a 20h.
- **Aquí T'escoltem Nou Barris atenció individual:** [whatsapp 619 019 109](https://www.whatsapp.com/channel/002998000000000000000) consulta_aquitescoltem@bcn.cat. Dimarts i dimecres de 16 a 20h.

CASALS DE JOVES DE NOU BARRIS

- **Casal de Joves Prosperitat:** Av. Rio de Janeiro, 100 Tel. 933 505 938 cjprospe@gmail.com
- **Casal de Joves de Porta:** C/ de l'Estudiant, 1 Tel. 933 540 570 informacio@casaldejovesporta.org
- **Casal de Joves la Guineueta:** Pl. Ca n'Ensenya, 4 Tel. 933 594 000 diguineueta@gmail.com
- **Kasal Jove de Roquetes:** C/ Vidal i Guasch, 16, baixos Tel. 932 769 271 kasarloquetes@gmail.com
- **Casal Jove Llops del Taga:** Av. Rasos de Peguera, 11-17 Tel. 672 389 495 aberna@caritas.barcelona
- **Associació Juvenil Tronada.** C/ Beret, 83. Tel. 676 988 239 info@tronada.org



10.1 PATRONAT MUNICIPAL DE L'HABITATGE

Informació borsa d'habitatges i ajuts per al lloguer (mediació, assessorament legal i jurídic, tramitacions...); pla de suport a l'accés a l'habitatge (per a persones derivades dels serveis socials).

10.2 SERVEI DE SUPORT AL LLOGUER DE L'HABITATGE

Servei de la Federació d'AV de Barcelona (FAVB). Informació, assessorament legal, acompanyament, denúncies...

10.3 CARITAS - HABITATGE

Tel. 607 023 202 / 93 344 69 00 ext. 4054

10.4 PAH PLATAFORMA D'AFECTATS PER LA HIPOTECA

C/ dels Enamorats, 105 baixos.
www.pahbarcelona.org
Assessorament col.lectiu: divendres 18h.

10.5 ALIANÇA CONTRA LA POBRESA ENERGÈTICA

Favb C/ Obradors 6-8, Barcelona

OFICINA D'HABITATGE DE NOU BARRIS

Plaça Major de Nou Barris, 1. Tel 93 291 68 79

PATRONAT MUNICIPAL D'HABITATGE

C/ Doctor Aiguader, 24. Tel 93 291 85 00

www.pmhb.org

SERVEI DE SUPORT A L'HABITATGE (FAVB)

C/ Obradors, 8, baixos (Ciutat Vella). Tel. 93 412 76 00

HABITATGE JOVE (GENERALITAT DE CATALUNYA)

C/ Calàbria, 147. Tel. 93 483 83 84

<http://www.infojuvenil.cat/> i www.bcn.cat/habitatge

ASSOCIACIÓ 500 x 20

Tel. 698 547 119

Centre Comunitari Porta. C/ Estudiant, s/n. Pça. Soller. dilluns 18 a 20, dijous 19 a 21h.

AVV. CIUTAT MERIDIANA

c/Rasos de Peguera, 210.

SAIER

Av. Paral.lel, 202-204, baixos. Tel. 93 256 27 00

FUNDACIÓ PRIVADA BENALLAR

C/ Sotstinent Navarro, 18, baixos, 1a. Tel. 93 268 80 15.

<http://www.benallar.org/>



11.1 CONSORCI DE NORMALITZACIÓ LINGÜÍSTICA (CNL)

És l'organisme públic oficial que gestiona l'oferta de l'ensenyament del català. El nivell inicial i els bàsics són gratuïts. Les tarifes dels restants varien molt, ja que hi ha diferents tipus de reduccions. S'imparteixen a nivell presencial, semipresencial i a distància, a través de la xarxa de delegacions que disposa a tot Catalunya, o en col·laboració amb diferents organismes i entitats.

11.2 COORDINADORA DE LA LLENGUA PER A L'APRENTATGE DEL CATALÀ I CASTELLÀ

És una iniciativa de l'Ajuntament de Barcelona en coordinació amb diferents entitats i col·lectius que imparteixen cursos gratuïts de castellà i català, en la qual participa 9 Barris Acull.

Si vols saber l'adreça de les entitats membres de la Coordinadora per la llengua, posa't en contacte amb el local de 9 Barris Acull.

CNLB delegació de NOU BARRIS
C/ Rosselló i Porcel, 12. Tel. 93 359 06 00

CNLB Centre d'Acolliment Lingüístic de Barcelona
Pl. Catalunya, 9, 2n 1a. Tel. 902 075 060
<http://www.cpnl.cat/>

APRENTATGE DE LLENGÜES A NOU BARRIS

• XARXA 9 BARRIS ACULL

- LOCAL 9 BARRIS ACULL (Roquetes/Verdum)
Via Favència, 288 A. Tel. 93 276 89 96
- CENTRE CÍVIC CAN BASTÉ (Turó de la Peira)
Pg de Fabra i Puig, 274-276. Tel. 93 429 66 51
- CENTRE CÍVIC ZONA NORD (Ciutat Meridiana)
Av. Rasos de Peguera, 25. Tel. 93 276 99 50

• XARXA D'INTERCANVI DE CONEIXEMENTS

CENTRE TON I GUIDA (Roquetes) C/ Romaní, 6. Tel. 93 354 87 21

FORMACIÓ D'ADULTS A NOU BARRIS

Pots veure les adreces a la fitxa d'educació (Escoles d'Adults)

A Nou Barris diferents entitats i espais organitzen al llarg de l'any cursos de català i castellà.



12.1 EQUIPAMENT I INSTAL·LACIONS

Centres cívics, casals de barri, locals d'entitats i associacions, biblioteques públiques, instal·lacions esportives. Tots els llocs on pots gaudir de la cultura, el lleure i l'esport.

12.2 ASSOCIACIONS DE VEÏNS I VEÏNES

Les adreces de totes les AAVV de Nou Barris, on pots dirigir-te per a participar en la recerca de solucions als problemes i propostes per a la millora del teu barri.

BIBLIOTEQUES PÚBLIQUES

Nou Barris

Plaça Major de Nou Barris, 2. Tel. 93 291 48 50

Les Roquetes

Via Favència, 288 B. Tel. 93 276 87 85

Vilapicina i la Torre Llobeta

Pça. Carmen Laforet, 11. Tel. 93 408 06 67

Zona Nord

C/ Vallcivera, 3 bis. Tel. 93 353 75 19

Canyelles

Rda. Guineueta Vella, 32-34. Tel. 93 274 94 74

Sala de Lectura AV Trinitat Nova

C/ Pedrosa, 21. Tel. 93 353 88 44

CENTRES CÍVICS, CASALS I ALTRES

- **Centre Cívic Zona Nord:** C/ Vallcivera, 14-18. Tel. 93 256 29 00
- **Casal de Barri Torre Baró:** Av. Escolapi Càncer, 35-37. Tel. 93 353 03 58
- **Centre de Barri Vallbona:** C/ Oristà, 8. Tel. 93 350 93 81
- **Casal de Llops del Taga:** C/ Rasos de Peguera, 14-18. Tel. 676 337 923
- **Centre Obert de Torre Baró:** C/ Castellfollit, 4. Tel. 93 354 03 69
- **Ateneu Popular Nou Barris:** C/ Portlligat, 11-15. Tel. 93 350 94 75
- **Casal de barri Prosperitat:** Pl. Àngel Pestaña, s/n. Tel. 93 353 86 44
- **Casal Cívic del Verdum:** C/ Luz Casanova, 8. Tel. 93 350 09 15
- **Centre Cultural Ton I Guida:** C/ Romaní, 6. Tel. 93 354 87 21
- **Projectart:** Via Favència, 288 A. Tel. 93 276 89 98
- **Taller autoreparació de bicis i altres enginys:** C/ Joan Riera amb C/ Almagro (@edifici15o) dijous 18:00h a 20:30h
- **Centre Cívic Torre Llobeta:** C/ Santa Fe, 2 bis. Tel. 93 358 56 14
- **Centre Cívic Can Basté:** Pg. de Fabra i Puig, 274. Tel. 93 420 66 51
- **Espai Jove Les Basses:** C/ Teide, 20. Tel. 93 256 36 00
- **Centre Cívic Can Verdaguer:** C/Piferrer 94-100. Tel. 93 276 80 77
- **Sala de Barri Virrei Amat:** C/ Joan Alcover, 6. Tel. 93 357 09 25
- **Casal de Barri La Cosa Nostra:** C/ Biure, 1 - C/ Beret, 83. Tel. 93 420 18 43
- **Espai Comunitari Porta-Sóller:** Pl. Sóller, 1 bx

**INSTAL·LACIONS ESPORTIVES**

Camp Municipal de Futbol Vallbona: C/ Oristà, 1. Tel. 671 277 877
Complex Esportiu Municipal Can Cuiàs: Av. Rasos de Peguera, 242. Tel. 93 276 01 02
Camp Municipal de Futbol Ciutat Meridiana: Av. Rasos Peguera, 236. Tel. 93 118 39 97
Camp Municipal de Futbol Porta: Pg. Andreu Nin, 54. Tel. 93 428 45 00
Camp Municipal de Futbol Turó de la Peira: Beret, 5. Tel. 93 429 31 61
Complex Esportiu Municipal Guineueta: C/ Castor, 11. Tel. 93 353 95 63
Camp Municipal de Futbol Nou Barris: Via Júlia, 170. Tel. 93 276 21 17
Camp Municipal de Futbol Canyelles: Ctra. Alta de les Roquetes, 55. Tel. 93 427 10 61
Pavelló Municipal Valldaura: C/ Baltasar Gracián, 9. Tel. 93 350 14 50
Complex Poliesportiu Municipal Artesania: C/ Artesania, 63. Tel. 93 350 01 72
Complex Esportiu Municipal Can Dragó: C/ Rosselló i Porcel, 7. Tel. 93 276 04 80
Complex Esportiu Municipal Cotxeres Borbó: Ramón Albó, 41. Tel. 93 114 357 09 25
Pavelló Municipal Virrei Amat: C/ Joan Alcover, 6. Tel. 93 357 09 25
Pista Poliesportiva del Turó de la Peira: C/ Sant Iscle, 50. Tel. 93 357 88 51
Piscina del Turó de la Peira: Sant Iscle, 50. Tel. 93 408 66 06
Pistes Poliesportives Antoni Gilibert: Via Favència, 121. Tel. 669 420 717
Rocòdrom de Roquetes: Pl. Salvador Puig Antich
Skate Park Via Favència: Via Favència, 119

AAVV**Zona Nord**

AVV Vallbona: Av. Alzinar, 6. Tel. 93 354 89 82
AVV Torre Baró: Av. Escolapi Càncer, 35. Tel. 93 353 02 78
AVV Ciutat Meridiana:
Av. Rasos de Peguera, 210 baixos. Tel. 93 276 30 94

Zona Centre

AVV Prosperitat: C/ Baltasar Gracian, 24. Tel. 93 276 30 15
AVV Trinitat Nova: C/ Pedrosa, 21-25, 1r 4a. Tel. 93 353 88 44
AVV Roquetes: C/ Cantera, 59 baixos. Tel. 93 359 65 72
AVV Canyelles: Federico García Lorca, 27. Tel. 93 427 66 11
AVV Verdum: C/ Artesania, 96. Tel. 93 276 02 30
AVV Guineueta: Rbla. Caçador, 1-3. Tel. 93 428 46 23

Zona Sud

AVV Can Peguera: C/ Vilaseca, 1. Tel. 93 357 13 33
AVV Porta: C/ Estudiant, 26-28. Tel. 93 359 44 60
AVV Turó de la Peira-Vilapicina:
Pg. de la Peira, 37 local 12. Tel. 93 407 21 70
AVV Torre Llobeta: C/ Santa Fe, 5, 1r 3a. Tel. 93 429 07 06